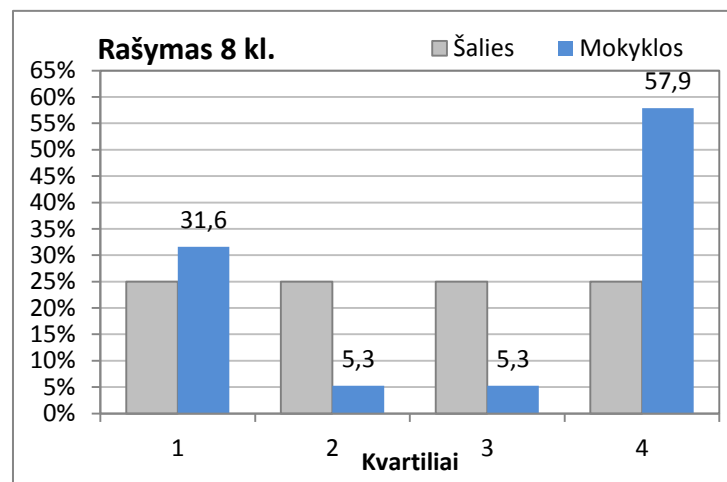
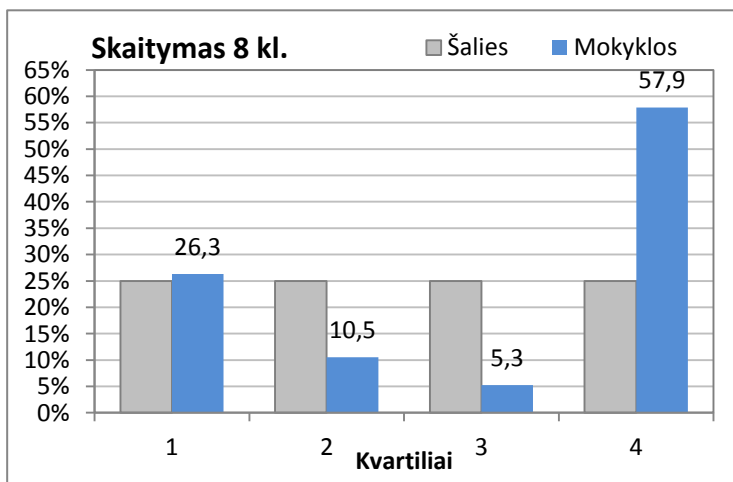
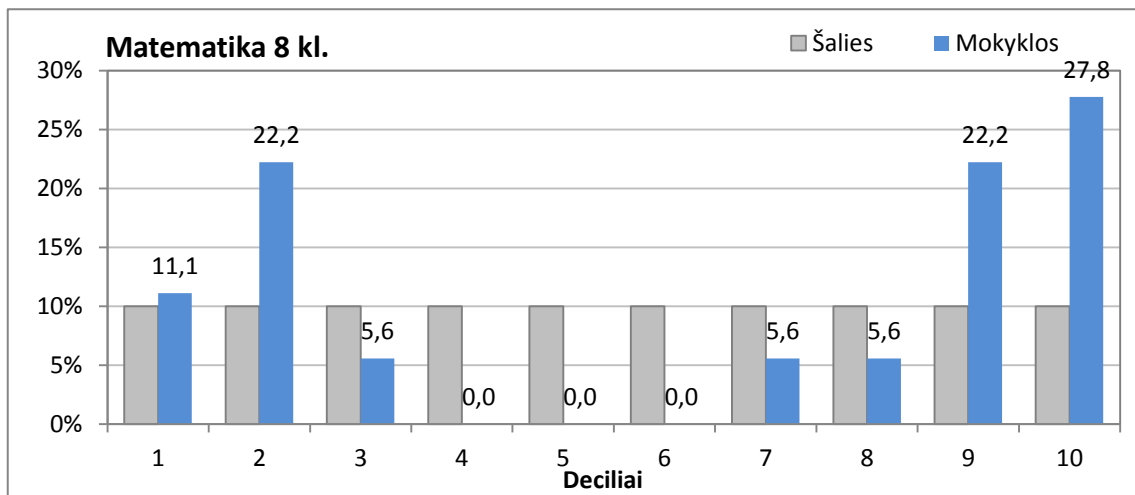
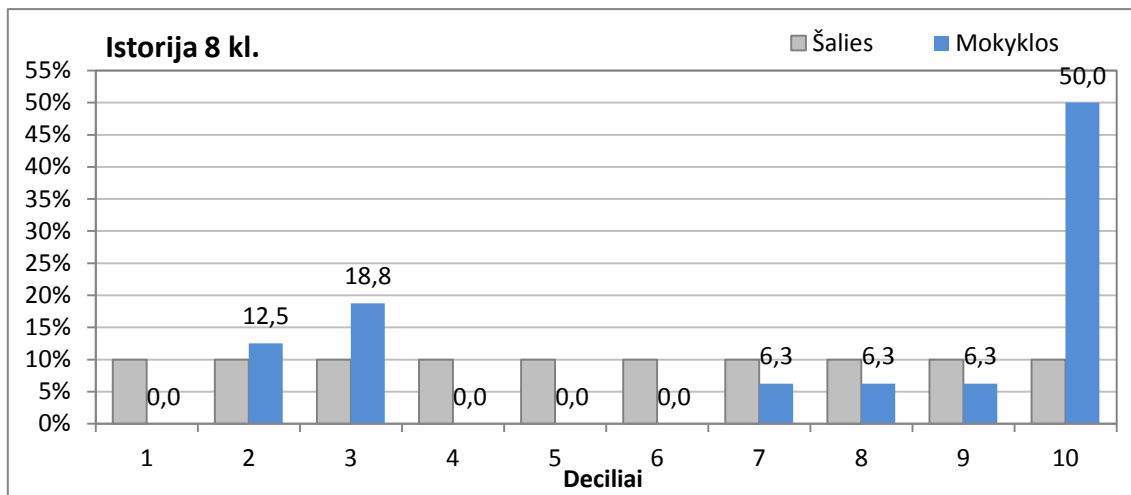
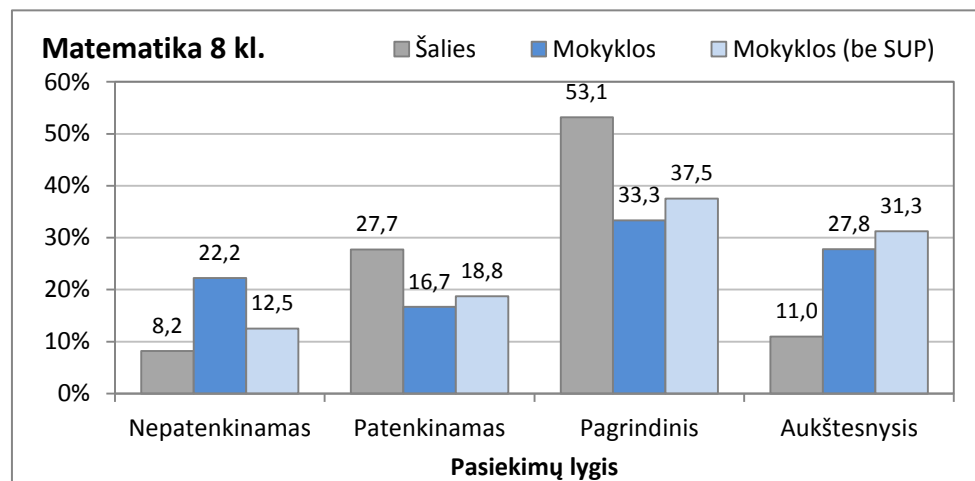


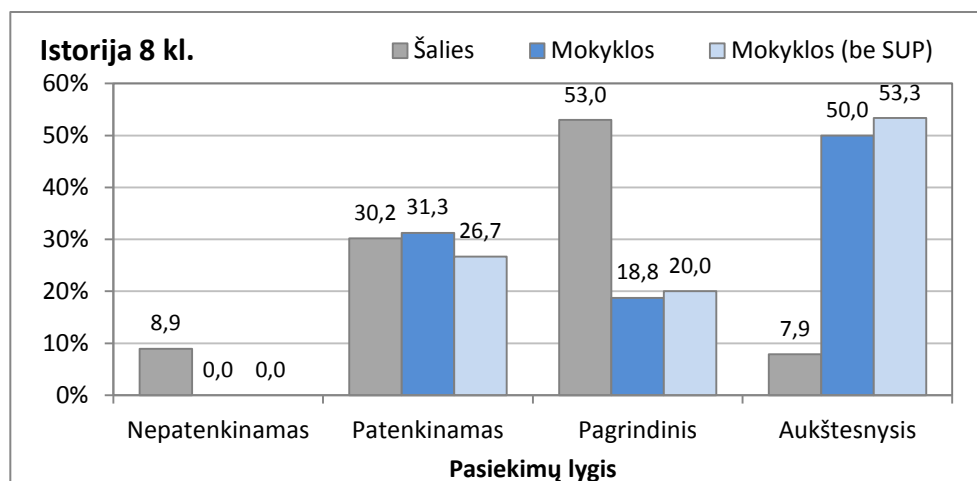
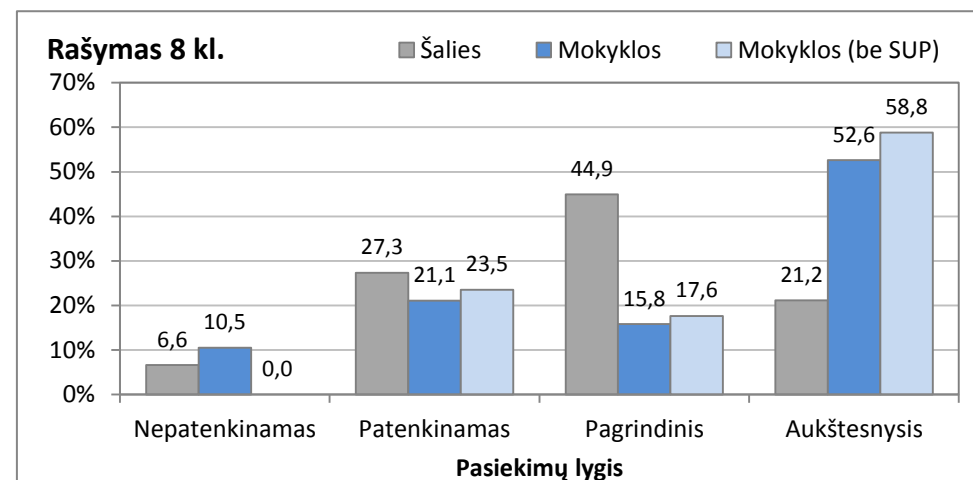
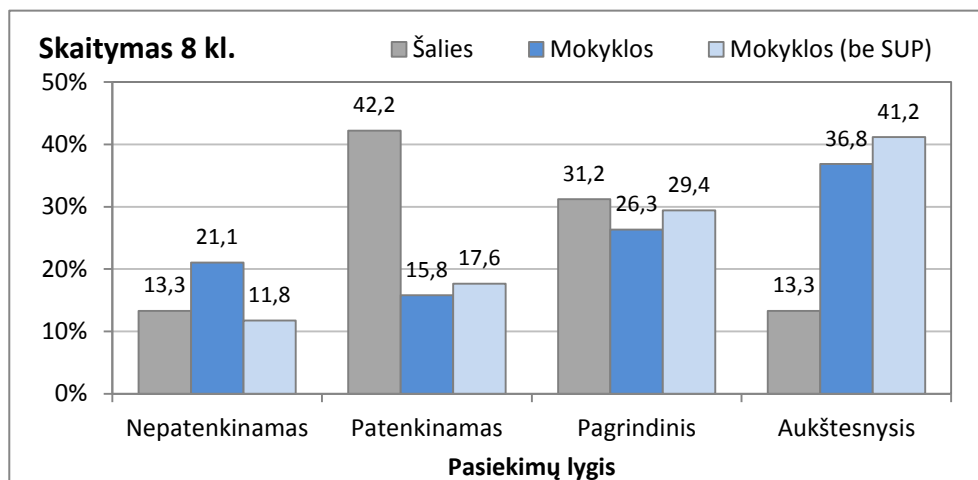
Mokinių pasiskirtymas pagal kvartilius/ decilius



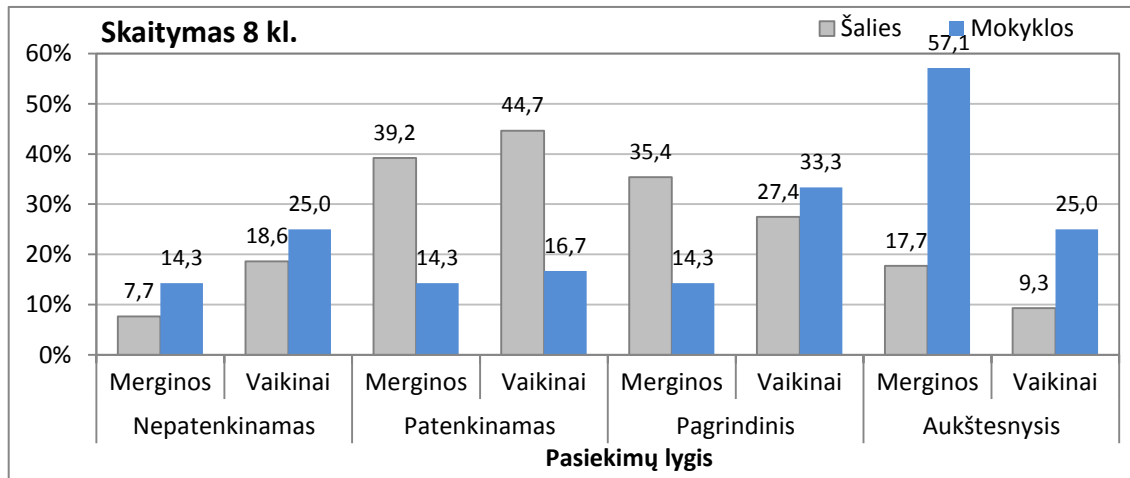
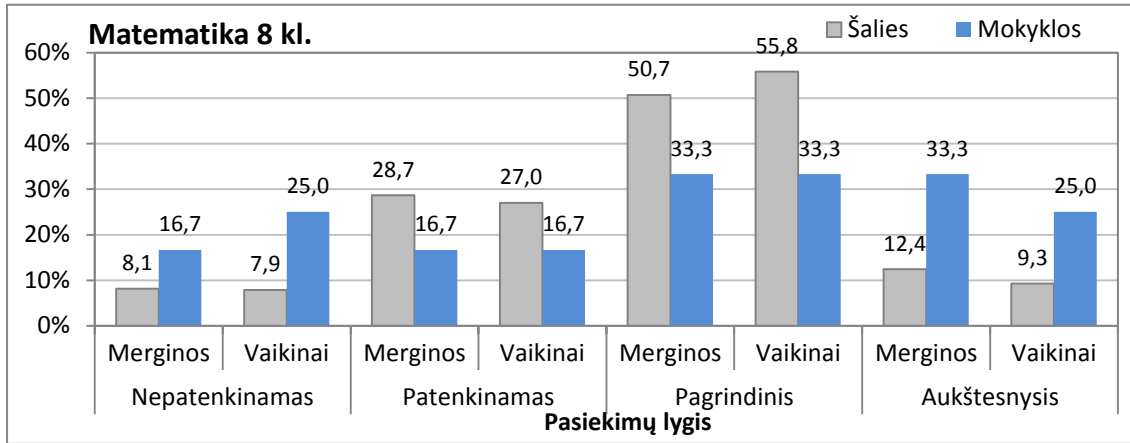


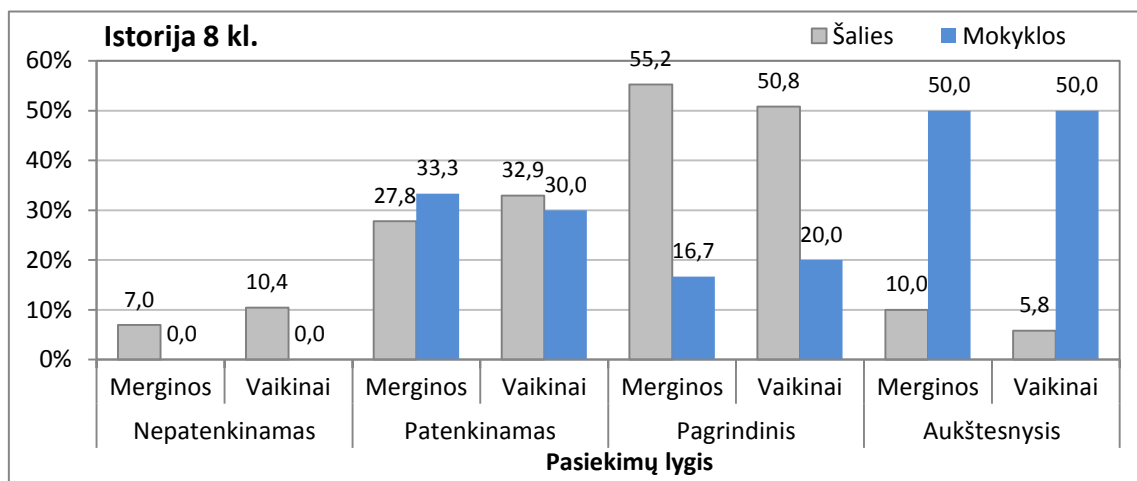
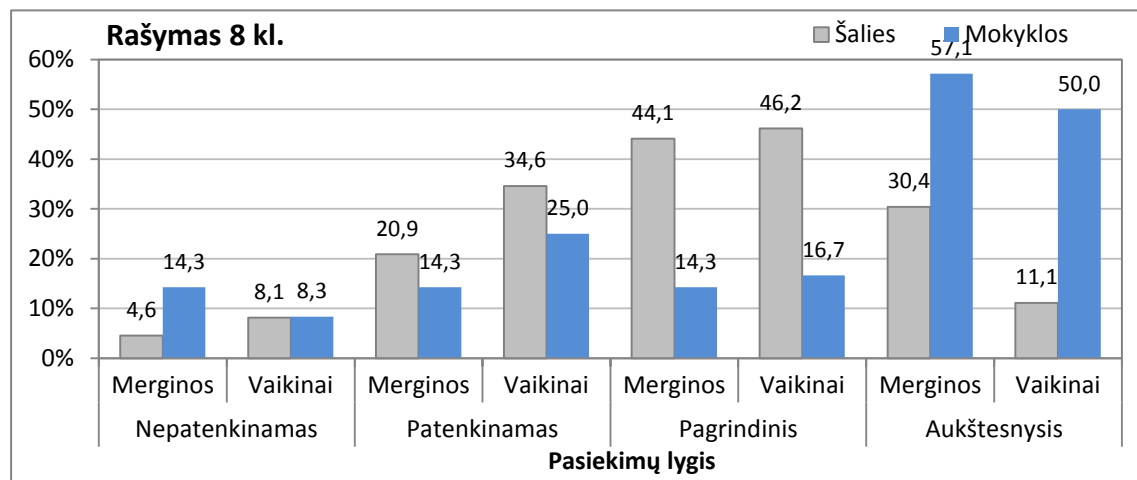
Mokinių pasiskirtymas pagal pasiekimų lygmenis





Mokinių pasiskirtymas pagal pasiekimų lygmenis ir lytį





Šalies rodikliai

	Matematika 8 kl.				Skaitymas 8 kl.				Rašymas 8 kl.				Istorija 8 kl.			
	Nepatenkinamas	Patenkinamas	Pagrindinis	Aukštesnysis	Nepatenkinamas	Patenkinamas	Pagrindinis	Aukštesnysis	Nepatenkinamas	Patenkinamas	Pagrindinis	Aukštesnysis	Nepatenkinamas	Patenkinamas	Pagrindinis	Aukštesnysis
Šalies mokyklos	16,3	39,2	35,8	8,7	7,8	35,5	46,2	10,4	8,6	27,5	52,0	11,8	8,9	30,2	53,0	7,9
Didmiestis	11,6	40,6	36,2	11,6	4,9	30,2	52,7	12,2	7,8	25,4	55,1	11,7	3,1	28,7	51,9	16,3
Miestas	17,8	37,3	36,9	8,0	8,8	39,5	41,2	10,5	8,8	27,6	51,3	12,3	7,9	28,3	57,1	6,8
Kaimas	26,2	41,5	30,8	1,5	13,8	38,5	43,1	4,6	10,8	33,8	44,6	10,8	14,7	34,7	48,7	2,0
Progimnazijos	9,1	41,3	37,2	12,4	3,6	28,8	61,3	6,3	6,3	18,9	66,7	8,1	1,3	28,2	55,1	15,4
Pagrindinės	19,6	39,9	35,0	5,6	7,8	44,7	35,5	12,1	5,0	34,0	52,5	8,5	8,4	36,5	52,1	3,0
Vidurinės	14,5	38,9	37,4	9,2	12,8	32,3	44,4	10,5	15,0	29,3	42,9	12,8	9,1	28,8	50,0	12,1
Gimnazijos	22,5	36,3	33,3	7,8	6,2	34,5	46,9	12,4	8,0	25,7	47,8	18,6	12,6	25,8	54,1	7,5
Merginos	12,8	40,0	38,8	8,4	2,6	29,2	53,6	14,6	2,6	15,0	62,7	19,7	7,0	27,8	55,2	10,0
Vaikinai	19,9	38,2	32,9	8,9	12,2	41,1	39,9	6,8	13,3	38,8	43,0	4,9	10,4	32,9	50,8	5,8

Mokyklos rodikliai

	Matematika 8 kl.				Skaitymas 8 kl.				Rašymas 8 kl.				Istorija 8 kl.			
	Nepatenkinamas	Patenkinamas	Pagrindinis	Aukštesnysis	Nepatenkinamas	Patenkinamas	Pagrindinis	Aukštesnysis	Nepatenkinamas	Patenkinamas	Pagrindinis	Aukštesnysis	Nepatenkinamas	Patenkinamas	Pagrindinis	Aukštesnysis
Mokykla	22,2	16,7	33,3	27,8	21,1	15,8	26,3	36,8	10,5	21,1	15,8	52,6	0,0	31,3	18,8	50,0
Merginos	16,7	16,7	33,3	33,3	14,3	14,3	14,3	57,1	14,3	14,3	14,3	57,1	0,0	33,3	16,7	50,0
Vaikinai	25,0	16,7	33,3	25,0	25,0	16,7	33,3	25,0	8,3	25,0	16,7	50,0	0,0	30,0	20,0	50,0
8 klasė	22,2	16,7	33,3	27,8	21,1	15,8	26,3	36,8	10,5	21,1	15,8	52,6	0,0	31,3	18,8	50,0